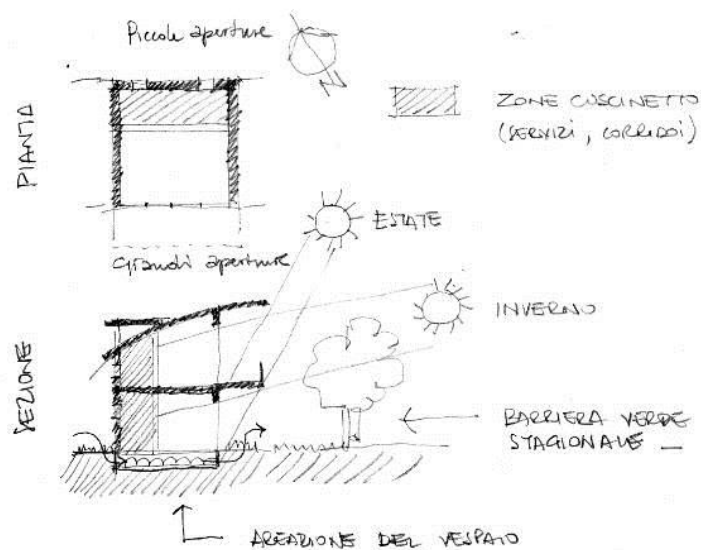


Percorso di Alta Formazione iiSBE Italia Academy

BIOCLIMATICA E INVOLUCRO EDILIZIO

L'importanza della progettazione dell'involucro edilizio in funzione del contesto e dell'ambiente circostante, per un progetto sostenibile finalizzato al benessere degli utenti.



presentazione

La Fondazione Architetti in collaborazione con iiSBE Italia propone un percorso formativo sulla sostenibilità denominato iiSBE Italia Academy.

I presupposti di base sono l'acquisizione e l'approfondimento teorico dei contenuti fondamentali delle discipline necessarie alla corretta progettazione architettonica sostenibile; nello specifico in questo corso si approfondiscono le tematiche relative alla progettazione in relazione al parametro energetico, ponendo attenzione su temi quali la progettazione bioclimatica e il corretto progetto dell'involucro. Il corso si conclude con un workshop tecnico pratico-applicativo che analizza nello specifico prodotti e tecniche idonee ai temi affrontati durante le lezioni precedenti.

programma

giovedì 25 giugno 2015 dalle ore 9.00 alle ore 13.00 e dalle ore 14.00 alle ore 18.00
inizio registrazioni ore 8.30

Presentazione iiSBE Italia e formazione iiSBE Academy

Lezione

Bioclimatica: orientamento, morfologia, parametri geografici, climatici e meteorologici . Arch. Alessandro Fassi

Involucro edilizio opaco: elementi compositivi, murature, solai, coperture . Arch. Alessandro Fassi

Giovedì 2 luglio 2015 dalle ore 9.00 alle ore 13.00 e dalle ore 14.00 alle ore 18.00

inizio registrazioni ore 8.30

Lezione

Involucro edilizio trasparente: elementi compositivi, superfici vetrate, schermature . Prof. Arch. Valentina Serra (Politecnico Torino)

Incontri tecnici

- _ Isolamento e stratigrafie nell'involucro edilizio opaco
- _ Involucro trasparenti innovativi per edifici ad alta efficienza energetica
- _ Schermature solari e frangisole
- _ Sistema finestra - edificio

relatori

arch. Alessandro Fassi, arch. Valentina Serra

sede del corso

Sala Convegni sede distaccata Ordine Architetti PPC della provincia di Treviso Viale IV Novembre 85_centro commerciale Fiera_1° piano.

"Considerato che la sosta delle auto dei corsisti è prolungata e che gli stalli per il parcheggio a ridosso del Centro Commerciale Fiera sono prevalentemente a rotazione e dedicati alla sosta breve, si segnala l'opportunità di parcheggiare nell'ampio spazio di Prato della Fiera (200 m. dal Centro Commerciale), si richiama inoltre, a prestare all'Ordine la massima collaborazione e diligenza, al fine di consentire il regolare utilizzo al meglio dello spazio a disposizione

periodo di svolgimento:

25 giugno e 2 luglio 2015. Durata complessiva del corso: 16 ore.

Riservato a un numero minimo di 28 partecipanti e massimo di 50 partecipanti.

Termine per le iscrizioni ed il pagamento: **21 giugno 2015.**

modalità di iscrizione

L'iscrizione dovrà avvenire accedendo al portale "Aggiornamento professionale continuo" collegandosi al sito della Fondazione Architetti della Provincia di Treviso www.fondazionearchitettitreviso.it e cliccando sul pulsante "Aggiornamento Professionale Continuo".

L'iscrizione e la pubblicazione di atti o materiali a questa legati, verranno gestite attraverso il portale internet.

L'iscrizione è vincolante per il corsista e potrà essere dallo stesso annullata solo entro il termine di scadenza delle iscrizioni, tramite cancellazione diretta dal portale.

quota di adesione

Sono previste due quote (una base e una ridotta). Le quote comprendono i materiali forniti dai relatori del corso, il materiale di cancelleria, l'attestato di frequenza e il coffee-break.

- A) Quota base: **€ 210,00+iva 22%**.
B) Quota ridotta: riservata a chi si iscrive ed effettua il pagamento entro il **10 giugno 2015: € 180,00+iva 22%**.

modalità di pagamento	Il versamento della quota di adesione dovrà avvenire tramite bonifico bancario intestato a Fondazione Architetti Treviso presso Banca Popolare di Vicenza – filiale di Treviso 4; codice IBAN: IT48J057281200420757 0326344. Causale: <i>Corso Bioclimatica e nome corsista</i>
attestato	Ai partecipanti sarà rilasciato un attestato di frequenza. I crediti formativi professionali (cfp) sono attribuiti con la frequenza di almeno l'80% delle ore programmate.
crediti formativi attribuiti:	15 Cfp
segreteria organizzativa	Fondazione Architetti Treviso, prato della Fiera, 21 - 31100 Treviso tel.0422.580673 fax.0422.575118 mailto: segreteria@fatv.it - www.fondazionearchitettitreviso.it Per informazioni telefonare dal lunedì al venerdì dalle ore 10.00 alle ore 12.00.
Organizzazione scientifica	arch. Mike Zonta + arch. Gianni Cagnazzo . iiSBE Italia Academy
Coordinatore del corso	arch. Mike Zonta
Tutor del corso	arch. Paola Busnello

Organizzazione tecnico scientifica:



iiSBE Italia
via Livorno 60
10144 Torino (TO)
tel: 011/2257462



iiSBE Italia Academy
via Alessandro Papacino 2
10121 Torino (TO)
tel: 011/0712645